

北地苔原的動物

2.2.1 以畫圖方式回答下列問題。

A. 試在下列兩個空格中，分別畫出苔原夏天及冬天時的環境特徵。

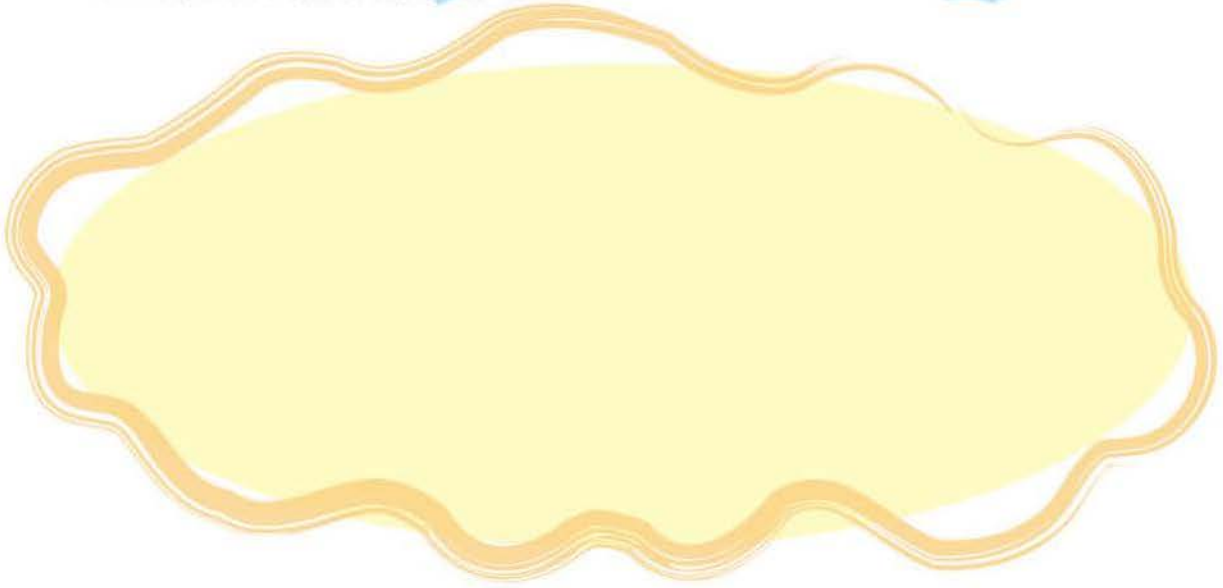
夏天

冬天





B. 試畫出麝牛群面對敵人時擺出的陣式：



2.2.2 選擇題 (請圈出正確答案)

A. 冬季時，苔原動物會長出什麼顏色的毛皮？

- i. 白色 ii. 棕色 iii. 綠色 iv. 黑色

B. 以下哪一種動物是北極狐和雪鴉的主要獵物？

- i. 苔蘚 ii. 旅鼠 iii. 野兔 iv. 魚類

C. 以下哪一種不是北地苔原的動物常有的特徵？

- i. 擁有大大的耳朵 ii. 擁有厚厚的毛皮
iii. 擁有敏銳的嗅覺 iv. 會遷移找尋食物

D. 以下哪一種動物的體形最小呢？

- i. 灰狼 ii. 北極狐 iii. 麝牛 iv. 旅鼠

E. 哪一種動物會在泥土及冰雪之中挖掘隧道？

- i. 灰狼 ii. 北極狐 iii. 麝牛 iv. 旅鼠

F. 以下哪一種是草食性動物在濕地河谷常常面對的問題？

- i. 蚊蟲滋擾 ii. 鱷魚襲擊 iii. 河水乾涸 iv. 植物數量太少

