

三峽大壩工程

三峽所指的是長江沿岸的瞿塘峽，巫峽及西陵峽。而三峽工程就是指在重慶至宜昌一段的長江流域，所開展的大型水利工程。這項舉世觸目的水利工程項目，對環境、民生及經濟三方面，都帶來了利與弊。



興建中的 180 米高長江三峽大壩



部份受影響的居民需要遷到高地

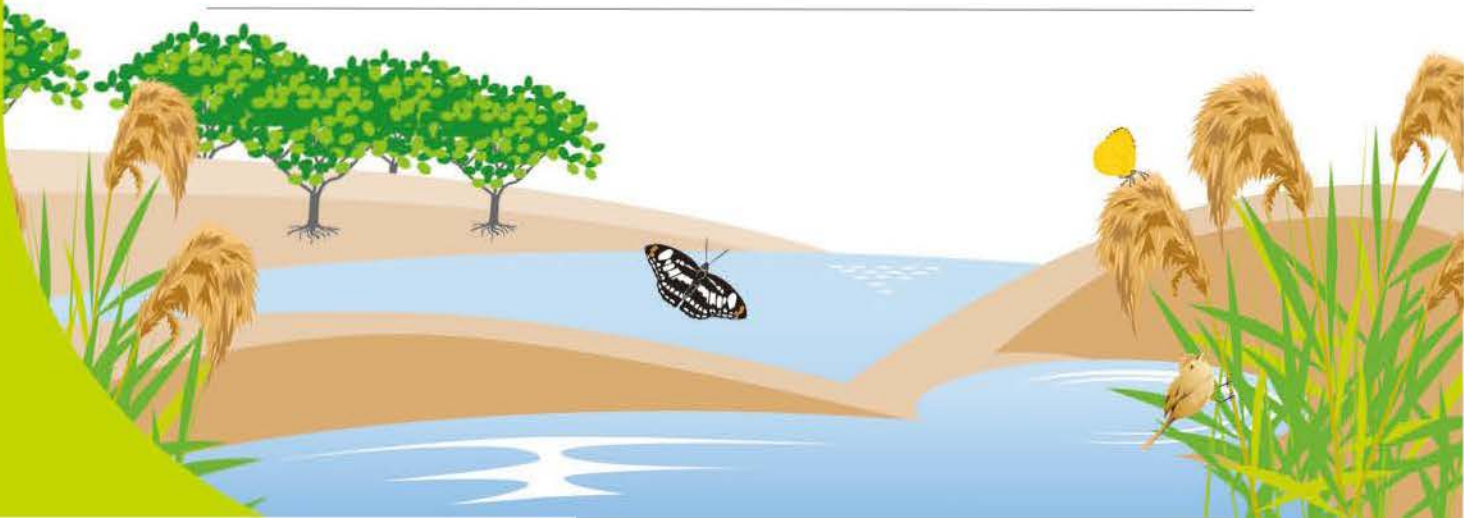




10.1.1 請在下圖將三峽水利工程的覆蓋範圍圈出來。



10.1.2 部份位於三峽水庫區的文化古蹟須被遷離，或加以保護，試舉出3個例子並加以說明。



10.1.3 試列出這個水利工程在環境，社會和經濟三方面所帶來的正面及負面影響。

生態及環境：

正面影響

負面影響

人民生活方面：

正面影響

負面影響

經濟方面：

正面影響

負面影響

